



BOSCH

HEAVY
DUTY

一年保固

BITURBO
BRUSHLESS

GBH 18V-34 CF 雙渦輪18V四溝免出力鎚鑽

頂尖輸出性能



博世官網

博世LINE

博世FB

博世YouTube





NEW!

GBH 18V-34 CF 雙渦輪18V四溝免出力鎚鑽

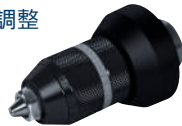
高性能 BITURBO 無刷馬達、5.8焦耳、
等同950W 插電效能

適用於：水電、空調業、建築工程

應用：混凝土鎚鑽鑽孔、破壞性鑿擊、空心鑽鑽孔、
木材、鎚鑽鑽孔、鑿削去除

操作模式轉換 Operating mode switch (oms)

鎚鑽正/反鑽孔、鑿削、鑿削角度調整
附快速轉換夾頭



6焦耳的頂尖輸出性能

在雙渦輪無刷科技與
ProCORE 18V電池的支持下
威力較任何其他
同級工具更強50%

精準控制

緩啟動可實現精準的鑿削、
3種不同的作業模式（自動模式，
個性化/偏好模式，精準控制模式）
以確保機台設定應對不同作業工況

鎖定按鈕

OMS功能使鎖定按鈕在
鎚鑽模式下無法作用
以提升安全性

用戶界面 (HMI) & 藍牙鏈接

- 即時顯示機台狀態(機台溫度、
電池狀態等)。
- 透過藍牙連線，進行應用程式的
工具模式選擇與個別模式設定

18V 靈活動力系統

一般博世鋰電池即可運
用在輕型或中型作業中、
而ProCORE18V
8.0Ah/12.0Ah更針對重型
應用進行了優化

最佳機台掌控

反衝制停、鑿擊模式下的緩啟動功能
(ASC)、連續鑿削鈕、震動控制



技術資料

GBH 18V-34 CF

額定電壓	18V
最大鎚擊能量/焦耳	5.8 J
空載轉速 / 每分鐘	0 – 500 rpm
震動功率 / 每分鐘	0 – 2900 bpm
重量/不含電池	4.9 kg
產品型號	0 611 914 001



* 實際規格請依據實際上市之產品為主

推薦配件

SDS plus-X5L 四溝五刃鎚鑽鑽頭

2 608 578 495

9.5 x 100 x 165 mm



SDS plus-9 鋼筋切斷鑽頭

2 607 586 998

25 x 120/300 mm



四溝自銳式寬平鑿

2 608 690 102

60 x 250 mm

